

# F o n d a t i o n E c h a u d A c c o m p a g n e m e n t p a l l i a t i f d e s r é s i d a n t s



## I n t r o d u c t i o n

La Fondation Echaud accueille des personnes adultes en situation de handicap sévère et/ou polyhandicapées.

Les soins palliatifs proposés offrent une prise en charge thérapeutique, active et globale aux personnes qu'elle accueille. Les soins palliatifs englobent tous les traitements médicaux, les soins physiques, le soutien psychologique, social et spirituel.



## L ' a c c o m p a g n e m e n t p a l l i a t i f

La Fondation Echaud distingue trois moments spécifiques d'accompagnement palliatif autour desquels sont associés l'ensemble des professionnels concernés, les parents et/ou les représentants légaux et le cas échéant, les services cantonaux concernés.

## L ' a c c o m p a g n e m e n t p a l l i a t i f

Vivre en santé : accompagnement palliatif en lien avec la trajectoire de vie du résidant.

La crise palliative : péjoration de l'état général du résidant, limitée dans le temps et aboutissant à une rémission ou à une aggravation.

L'accompagnement de fin de vie: mis en place lorsque le corps médical pronostique que le processus de fin de vie est clairement enclenché.

## R e s s o u r c e s

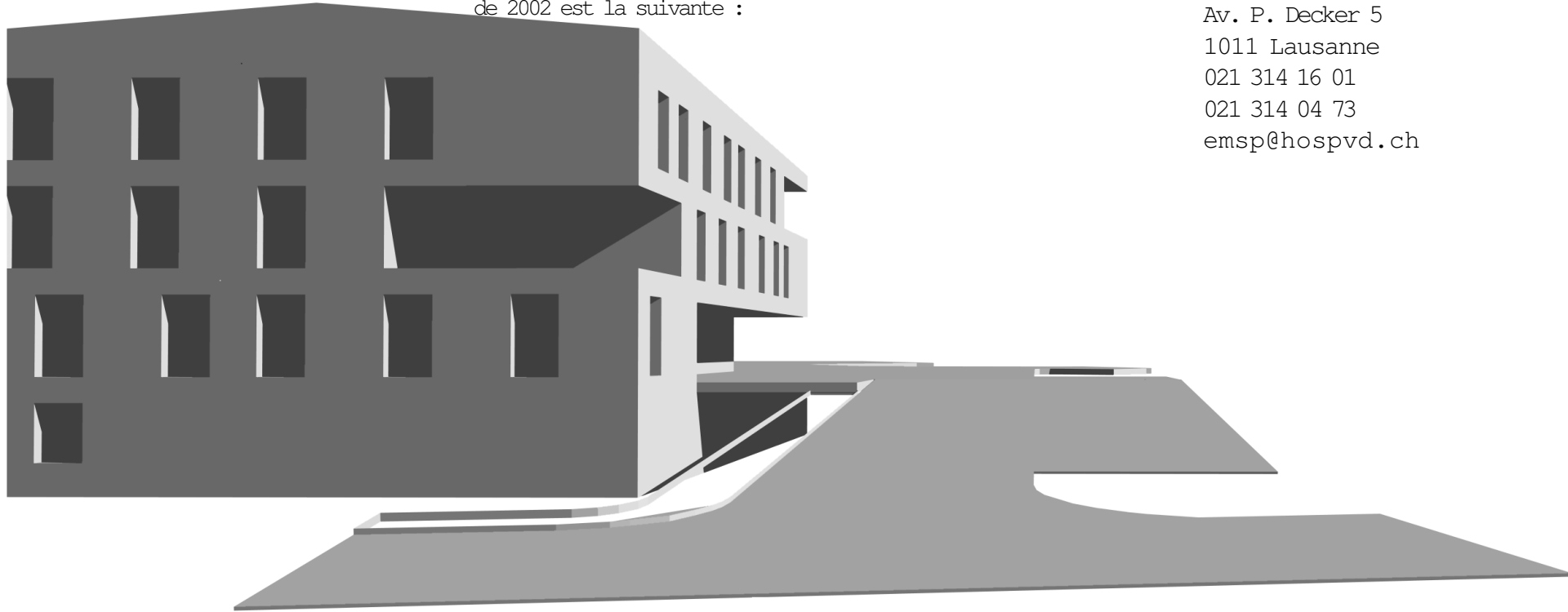
Les différents intervenants s'engagent à administrer les soins prescrits par le corps médical, dans le respect de leur cahier des charges, en attachant une importance particulière au confort du résidant, à l'actualisation de son projet de vie et en faisant appel, si nécessaire, aux ressources internes et externes à disposition.

Pour répondre à ces différents moments d'accompagnements palliatifs, les professionnels de la Fondation Echaud peuvent s'appuyer sur des ressources internes et externes.

L'accompagnement de fin de vie ne s'arrête pas au décès du résidant mais se poursuit avec les autres résidants, la famille, l'entourage proche et les collaborateurs. Pour cela, des moyens sont mis en place, décrits dans le système de management de la Qualité.

### Les Esserts

La définition des soins palliatifs de l'Organisation Mondiale de la Santé datant de 2002 est la suivante :



### Références :

Equipe Mobile  
Soins Palliatifs (ArcoS)  
Av. P. Decker 5  
1011 Lausanne  
021 314 16 01  
021 314 04 73  
emsp@hospvd.ch

Accompagnement palliatif

des Résidents

**Fondation  
Echaud**  
LES ESSERTS

Ch des Esserts  
021 / 731.01.01  
secretariat@esserts.ch  
CCP 10-2587-1

« Les soins palliatifs cherchent à améliorer la qualité de vie des patients et de leurs familles, face aux conséquences d'une maladie potentiellement mortelle, par la prévention et le soulagement de la souffrance, identifiée précocement et évaluée avec précision, ainsi que par le traitement de la douleur et des autres problèmes physiques, psychologiques et spirituels qui lui sont liés ».

Palliative Vaud  
CP 175  
1066 Epalinges  
021 316 42 57  
info@palliativevaud.ch  
[www.palliativevaud.ch](http://www.palliativevaud.ch)